

**ÉQUIPEMENTIER DE RANG 1
POUR LES INDUSTRIES DE HAUTE TECHNOLOGIE**



DAHER région Centre

Le 11 Février 2015

Eric LAURENT – Directeur Région Centre DAHER - SOCATA



Equipementier de rang 1 pour les industries de haute technologie

DAHER développe ses métiers de **Conception et Fabrication Industrielle** et de **Soutien Industriel Intégré™** sur trois secteurs stratégiques de spécialisation :

**AÉRONAUTIQUE
& DÉFENSE**



**NUCLÉAIRE
& ÉNERGIE**

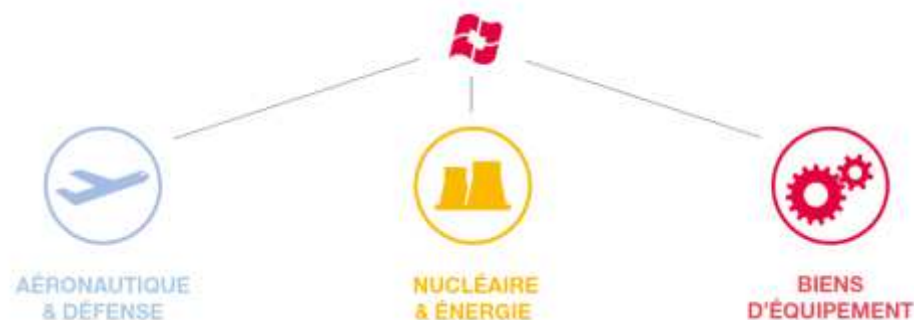


**BIENS
D'ÉQUIPEMENT**



ORGANISATION

L'organisation de DAHER s'articule autour de trois pôles correspondant à ses secteurs de spécialisation.



COMITÉ EXÉCUTIF



De gauche à droite :

- **Florent Perdriau** (Directeur Administratif et Financier),
- **Didier Kayat** (Directeur Général du Groupe, Président & CEO des pôles Nucléaire & Énergie et Biens d'Équipement),
- **Patrick Daher** (Président Directeur Général),
- **Stéphane Mayer** (Directeur Général du Groupe, Président & CEO du pôle Aéronautique & Défense),
- **Francis Etienne** (Directeur des Ressources Humaines).

Ce Comité Exécutif s'élargit aux responsables de la stratégie industrielle (Christophe Berger), de la direction industrielle (Gilles Guillon), de la stratégie services et logistique (Patrick Jeanroy) et du pilotage des projets stratégiques (Nicolas Orance) pour former le Comité de Direction.

UN GROUPE ROBUSTE...

1 milliard

d'euros de chiffre d'affaires

3 années

de chiffre d'affaires en carnet de commandes

7 700

femmes et hommes

... ET ÉQUILIBRÉ

33%

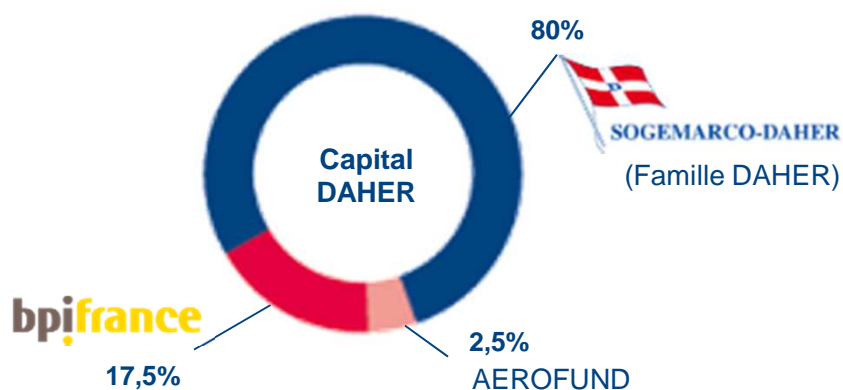
de l'activité réalisée à l'international

50%

de chiffre d'affaires réparti entre industrie et services

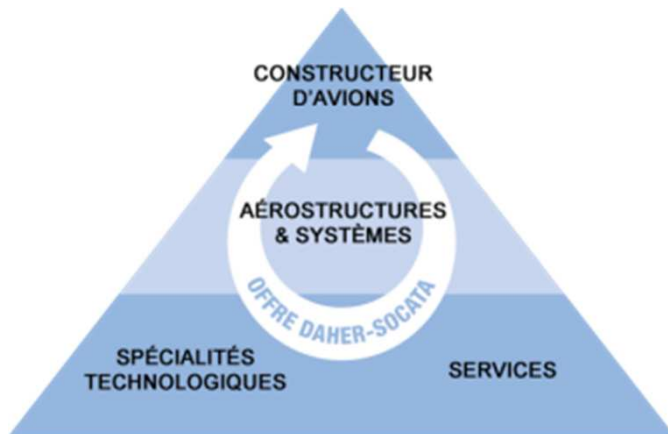
12

pays d'implantations directes



CONSTRUCTEUR D'AVIONS ET EQUIPEMENTIER DE RANG 1 INTÉGRATEUR DE SOLUTIONS « INDUSTRIE & SERVICES »

UNE STRATÉGIE DE DIFFÉRENCIATION



La maîtrise de ces métiers et l'organisation de leurs synergies permettent à DAHER-SOCATA de proposer aux donneurs d'ordres une offre unique sur chaque segment du marché aéronautique : avions commerciaux et militaires, avions régionaux, hélicoptères et avions d'affaires.

CONSTRUCTEUR D'AVIONS



AÉROSTRUCTURES & SYSTÈMES



SOUTIEN INDUSTRIEL INTÉGRÉ™

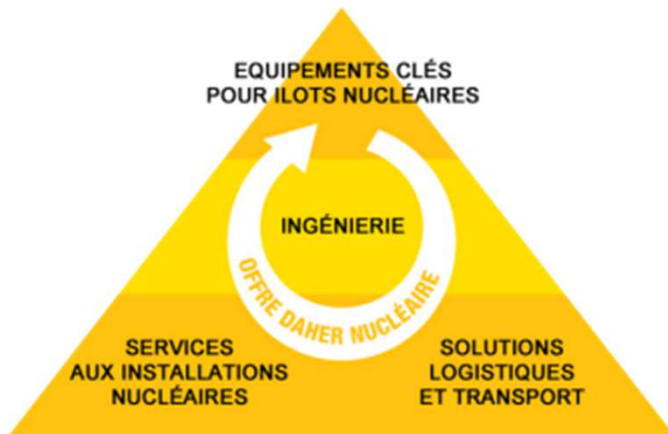


SPÉCIALITÉS TECHNOLOGIQUES



EQUIPEMENTIER DE RANG 1 INTÉGRATEUR DE SOLUTIONS « INDUSTRIE & SERVICES »

UNE STRATÉGIE DE DIFFÉRENCIATION



La maîtrise de ces métiers et l'organisation de leurs synergies permettent à DAHER de proposer aux donneurs d'ordres une offre unique sur chaque segment du marché nucléaire : construction d'installations neuves, installations en opérations et démantèlement.

VANNES & ÉQUIPEMENTS CLÉS



INGÉNIERIE & SYSTÈMES



SERVICES NUCLÉAIRES

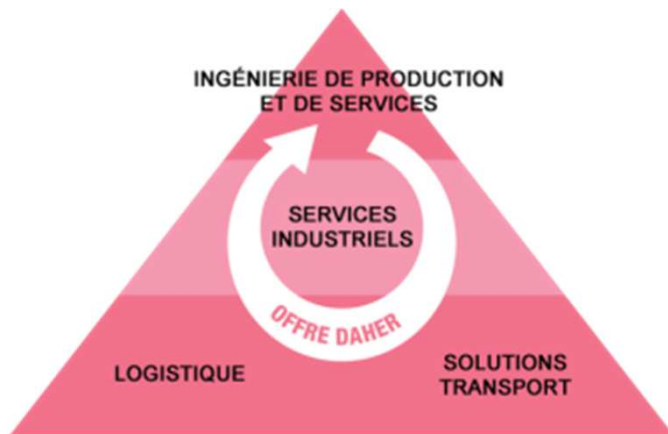


SOUTIEN INDUSTRIEL INTÉGRÉ™



INTÉGRATEUR DE SOLUTIONS « INDUSTRIE & SERVICES »

UNE STRATÉGIE DE DIFFÉRENCIATION



DAHER accompagne les grands acteurs du secteur dans leur problématique de sécurisation et d'optimisation de la supply chain de leurs usines et de leurs grands projets, depuis la réalisation d'un diagnostic jusqu'au déploiement et au pilotage des prestations opérationnelles.

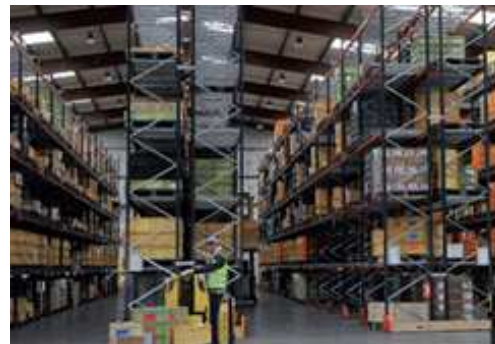
INGÉNIERIE DE PRODUCTION ET DE SERVICES



SERVICES INDUSTRIELS



LOGISTIQUE



TRANSPORT



PERFORMANCE
2017



2

**OBJECTIFS
MAJEURS**



Devenir un champion

robuste, responsable, innovant et lisible



Favoriser une croissance

rentable en maîtrisant les risques

4

**THEMES
D'EXCELLENCE**

**PERFORMANCE
2017**



En 1999, DAHER rachète les activités Industrie et Service de l'entreprise LHOTELLIER-Montrichard.



En 2015, DAHER est présent dans la région Centre au travers des activités suivantes :

- Production (St Julien, Montrichard et Luceau)
- Service (Montrichard, Salbris, Bourges, Vendôme)
- Centres Administratifs (St Julien, Tours)
- R&D (St Julien)

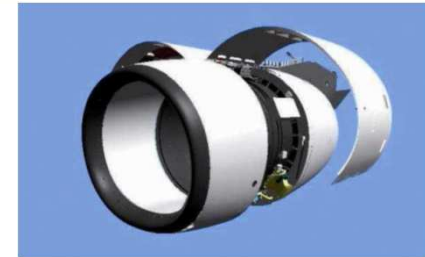
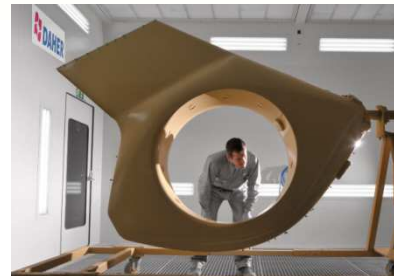
Soit un ensemble de plus de 800 salariés et un CA \approx 100 M€.

Principaux clients : Groupe Airbus, Dassault, Gulfstream, SNECMA, Thalès, MBDA

Extrait des pièces fabriquées sur la région centre



- Pièces en Composites :
(Aéro)



- Tuyauteries métalliques :
(Aéro)



- Shelters :
(Défense)



- Conteneurs :
(Défense)



Nos usines : St Julien de Chédon



Chiffres Clés :

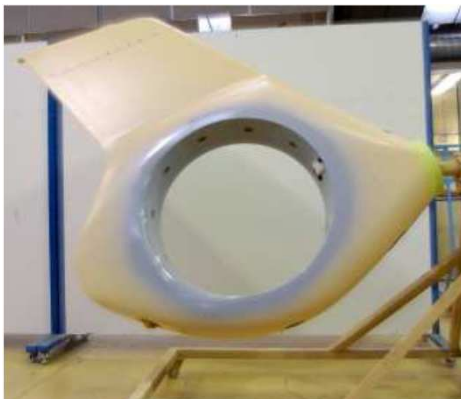
- Surface: 12.000 m²
- Personnel: 360 personnes dont 260 en production

Spécialisation :

- Composite : Sandwich & Monolithique
- Assemblage structures
- Atelier de réparation

Moyens industriels:

- Autoclaves
- Salle de drapage classée ISO 8
- Moyens CN
- Moyens CND
- Cabines de peinture



PRÉSENTATION GÉNÉRALE – AVRIL 2014

DAHER Restricted – Propriété de DAHER – Reproduction interdite sans accord préalable

Nos usines : Montrichard

Chiffres clés :

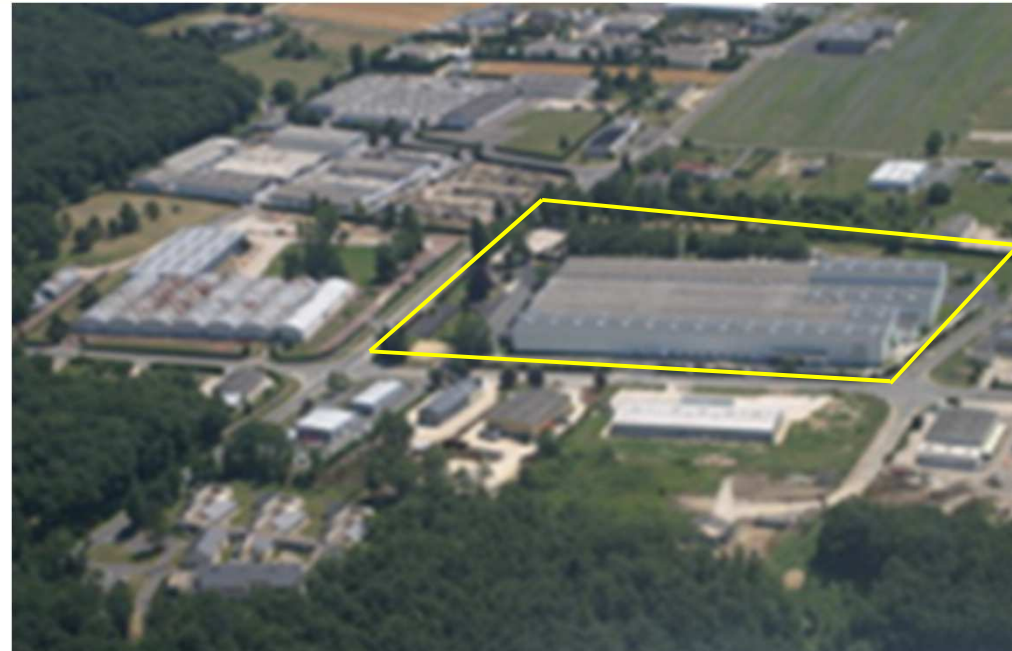
- Surface: 14.000 m²
- Personnel: 110 personnes

Spécialisation :

- Conteneurs plastiques et métalliques
- Shelters

Moyens industriels :

- Moyens de soudage (MIG, MAG and TIG)
- Moyens CN
- Cabines peinture
- Formage métallique



L'EXCELLENCE POUR NOS CLIENTS, UNE AMBITION AU QUOTIDIEN

MERCI



www.daher.com